

PROPOSITION DE SOUS LOCATION

Bonjour,

Je vous propose une sous location d'un bureau de 14m² au 23 Avenue Marcelin Berthelot 38 100 Grenoble. Très bien situé le long du tram il est facile d'accès également pour les personnes à mobilité réduite. Le local se partage avec 2 psychologues une orthophoniste et 2 infirmières. Nous partageons les espaces communs que sont la salle d'attente, la cuisine/ salle de pause (équipée cafetière, micro onde, frigo...) et les WC.

La sous location sera sur les mardis matins ainsi que les jeudis toute la journée. Ce bureau est composé d'un bureau, d'une table électrique et d'un point d'eau. Vous aurez également accès à un placard pour y ranger du matériel. Prix de la sous location 150€ Ch comprises

Si vous êtes intéressé(e) n'hésitez pas à me contacter

☎ 07.81.05.16.60

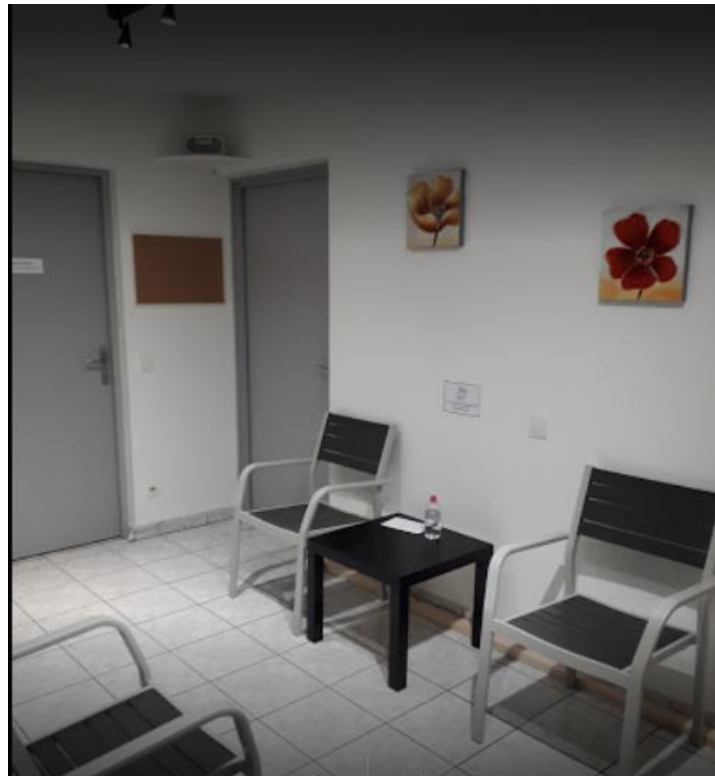
✉ egirard.osteopathie@gmail.com

Je vous joins quelques photos du cabinet.

Bien à vous.



Salled'attente



Cabinet

