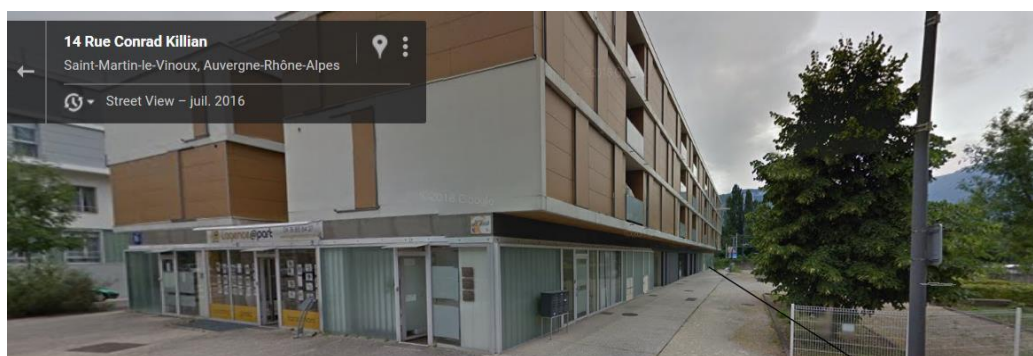




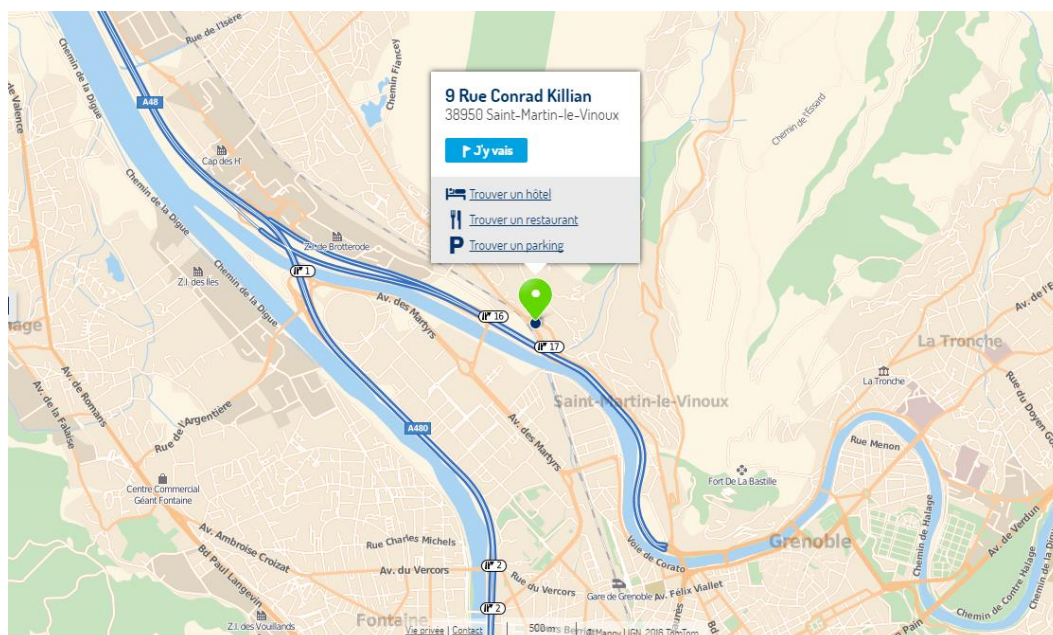
PLAN D'ACCES A LA SALLE DE : SAINT MARTIN LE VINOUX

Adresse :

ADRESSE : Centre « Au Cœur de l'Essentiel »
9 bis rue Conrad Killian
CODE POSTAL et VILLE : 38950 SAINT MARTIN LE VINOUX



9 bis





PLAN D'ACCES A LA SALLE DE : SAINT MARTIN LE VINOUX

Depuis Grenoble centre

➤ EN TRANSPORT EN COMMUN :

- **Le tram E arrêt « Hotel de ville »** est en service entre Grenoble "Louise Michel" et Le Fontanil-Cornillon "Palluel". Des trams circulent toutes les 6 minutes.
- **2 lignes de bus Flexo 55 et 56** : le village. Elles proposent des services réguliers aux heures de pointe et des services de transport à la demande durant les heures creuses et les vacances scolaires

➤ EN VOITURE :

- 1. Prendre **Place de Lavalette** et continuer sur 100 m
- 2. Continuer tout droit **Pont de la Citadelle** et continuer sur 90 m
- 3. Prendre à gauche **Quai Mounier** et continuer sur 910 m
- 4. Continuer tout droit **Place Aristide Briand**
- 5. Sortir de Grenoble et continuer sur 100 m
- 6. Continuer tout droit (A48) et continuer sur 1,6 km
 - Lyon
 - Zone Industrielle Saint-Martin-le-Vinoux
 - Bourg-en-Bresse
- 7. Prendre la sortie 17 et continuer sur D1075 et continuer sur 200 m
 - 17
 - Saint-Martin-le-Vinoux
 - Saint-Egrève-Sud
- 8. Entrer dans Saint-Martin-le-Vinoux et continuer sur 200 m
 - Saint-Martin-le-Vinoux
- 9. Au rond-point, prendre à droite
Rue Conrad Killian

En provenance de Lyon

- Prendre à droite A48 et continuer sur 4,7 km
 - Grenoble-Bastille
 - Grenoble-Gares
 - Saint-Martin-le-Vinoux
- Prendre à droite (D1075) et continuer sur 100 m
 - N75
 - Saint-Martin-le-Vinoux



PLAN D'ACCES A LA SALLE DE : SAINT MARTIN LE VINOUX

- Continuer tout droit (A48) et continuer sur 1,7 km
- Prendre la sortie 17 et continuer sur D1075 et continuer sur 100 m
 - 17
 - Saint-Martin-le-Vinoux
 - Saint-Egrève-Sud
- Entrer dans Saint-Martin-le-Vinoux et continuer sur 200 m
Saint-Martin-le-Vinoux
- Au rond-point, prendre à droite Rue Conrad Killian et continuer sur 100 m

En provenance de Albertville

- Entrer dans La Tronche 80,0 km 49 min
La Tronche
- Prendre à gauche **Avenue de Verdun**
- Continuer tout droit **Avenue de Verdun** et continuer sur 700 m
D1090
 - Grenoble-Centre
- Sortir de La Tronche et continuer sur 1,1 km
- Prendre à droite **Rue du 19 Mars 1962** et continuer sur 300 m
- Entrer dans Grenoble et continuer sur 100 m
Grenoble
- Prendre à droite **Boulevard Maréchal Leclerc** et continuer sur 600 m
- Prendre à droite Avenue du Maréchal Randon et continuer sur 300 m
- Continuer tout droit **Place de Lavalette** et continuer sur 200 m
- Continuer tout droit **Pont de la Citadelle** et continuer sur 100 m
- Prendre à gauche **Quai Mounier** et continuer sur 800 m
- Continuer tout droit **Place Aristide Briand** et continuer sur 100 m
- Sortir de Grenoble
- Continuer tout droit (A48) et continuer sur 1,7 km
A48
 - Lyon
 - Zone Industrielle Saint-Martin-le-Vinoux
 - Bourg-en-Bresse
- Prendre la sortie 17 et continuer sur D1075 et continuer sur 100 m
 - 17
 - Saint-Martin-le-Vinoux
 - Saint-Egrève-Sud
- Entrer dans Saint-Martin-le-Vinoux et continuer sur 300 m



PLAN D'ACCES A LA SALLE DE : SAINT MARTIN LE VINOUX

Saint-Martin-le-Vinoux

- Au rond-point, prendre à droite Rue Conrad Killian
En provenance de Bourgoin Jallieu
 - Prendre à droite A48 et continuer sur 4,8 km
 - Grenoble-Bastille
 - Grenoble-Gares
 - Saint-Martin-le-Vinoux
 - Prendre à droite (D1075) et continuer sur 100 m
 - N75
 - Saint-Martin-le-Vinoux
 - Continuer tout droit (A48) et continuer sur 1,7 km
 - Prendre la sortie 17 et continuer sur D1075 et continuer sur 100 m
 - 17
 - Saint-Martin-le-Vinoux
 - Saint-Egrève-Sud
 - Entrer dans Saint-Martin-le-Vinoux et continuer sur 200 m
- ### Saint-Martin-le-Vinoux
- Au rond-point, prendre à droite Rue Conrad Killian et continuer sur 100 m