



Examen Confédéral de Médecine Traditionnelle Chinoise / DNMTC®

Règlement Étude du Corps Humain - ECH - Edition mars 2019

L'examen du DNMTC® est organisé par la Confédération Nationale de Médecine Traditionnelle Chinoise CFMTC et a pour but d'évaluer le niveau de formation des étudiants des écoles agréées, ainsi que de toute personne désirant s'y présenter en tant que candidat libre.

I - Conditions d'inscription : session ECH

- Étudiant issu d'une école de MTC agréée par l'une des organisations professionnelles : avoir fini le cursus de formation en ECH et fournir une attestation du nombre d'heures effectuées,
- Candidat libre : présenter un dossier de votre formation (voir II.2)

Les inscriptions doivent être transmises aux différentes organisations professionnelles au plus tard le 1er mars pour la session du 12 mars 2019.

Coût de l'examen

Les candidats doivent s'acquitter d'un droit d'examen à chaque session. Le budget ainsi constitué permet de régler les frais de fonctionnement. Les examinateurs, correcteurs et autres organisateurs participent à titre bénévole. Les montants des droits d'examen sont fixés annuellement par le conseil d'administration de la CFMTC.

Le candidat doit :

- être adhérent à une organisation professionnelle et à jour de cotisation ou régler le montant de la cotisation 2019 de **30€** en même temps que le dossier d'inscription à l'examen, mais par chèque séparé. Les étudiants non encore adhérents à une organisation professionnelle doivent fournir un dossier d'affiliation en sus de la cotisation.
- Régler les frais d'examen :

Étudiant issu d'une école de MTC agréée	80€
Candidat libre	100€

N.B. : En cas de dédit, aucun remboursement ne sera effectué. En cas de situation grave seule la commission d'examen de la CFMTC est habilitée à statuer sur une telle décision.

Organisation générale

- ☉ À l'entrée de la salle d'examen, la vérification de l'identité est de mise, et l'anonymat des copies est garanti.
- ☉ Pendant la durée des épreuves, aucune communication entre candidats, sous quelque forme que ce soit, ne sera admise. Tous les sacs, portables..... seront stockés à l'entrée des salles d'examen.

II - Modalités d'inscription

II.1 Élèves issus des écoles agréées par l'une des organisations professionnelles membres (OPM)

- ☉ Suivant votre appartenance à l'une ou l'autre OPM, l'inscription se fait via l'école adhérente ou directement auprès de l'OPM : le candidat garde ce règlement et remet au directeur de son école (ou à l'OPM) **le bulletin d'inscription accompagné de l'attestation du nombre d'heures d'ECH suivies**, ainsi que du paiement des frais d'examen et la cotisation annuelle s'il y a lieu.

II.2 Candidats libres

- ☉ Les organisations professionnelles acceptent d'étudier les demandes de candidats libres ; ces dossiers seront présentés à la commission d'examen qui statuera sur ces demandes ; les décisions de la commission sont souveraines et ne peuvent faire l'objet d'aucun recours.

Afin d'être présentés à la commission d'examen, les candidats libres doivent :

1. *devenir adhérent étudiant à l'une des OPM,*
2. **fournir une (ou des) attestation(s) de formation (fournir une photocopie du diplôme d'école ou du carnet de notes s'ils existent).**



Examen Confédéral de Médecine Traditionnelle Chinoise / DNMTC® Règlement Étude du Corps Humain - ECH - Edition mars 2019

III - Organisation de l'examen

- L'épreuve d'Étude du Corps Humain- ECH aura lieu le **Mardi 12 mars 2019** à Paris et à Aix en Provence et se déroulera de **14h30 à 16h30**.

Les candidats recevront une convocation mentionnant :

- L'heure de convocation à l'épreuve,
- Un numéro d'inscription qu'ils devront inscrire sur leurs copies.

Les candidats devront utiliser des stylos à encre ou à bille (à l'exclusion de tout crayon à papier).

Les résultats seront adressés directement par courrier au candidat dans un délai de 3 semaines.

Toute contestation des résultats devra être adressée par courrier à la CFMTC ou à l'organisation professionnelle dont le candidat dépend dans un délai d'un mois après l'examen ; la commission d'examen étudiera à nouveau les copies et prendra les décisions qu'elle jugera nécessaires.

IV - Contenu des examens

IV. 1 – Évaluation des connaissances - Épreuve d'Étude du Corps Humain- ECH

L'écrit de d'Étude du Corps Humain- ECH comprend un ensemble de questions en **Anatomie - Physiologie - Sémiologie**

Le détail de points pour chaque question sera donné sur la copie d'examen.

Il faut obtenir un minimum de 12/20 pour être reçu à cette épreuve d'ECH

Exemples de questions

QCM - Questions type A : 1 seule bonne réponse

Parmi les propositions suivantes, laquelle est correcte ?

- A l'œsophage est un conduit musculo-membraneux qui fait suite au larynx
- B à droite de l'œsophage se trouve l'aorte
- C à gauche de l'œsophage se trouve l'aorte**
- D l'œsophage mesure chez l'adulte 10 cm environ
- E l'œsophage aboutit dans le sphincter d'Oddi

QCM - Questions TYPE C

Réponse A : seule la proposition A est correcte

Réponse B : seule la proposition B est correcte

Réponse C : Les 2 propositions A et B sont correctes

Réponse D : les 2 propositions A et B sont fausses.

Question 1 : réponse A

- A La tête fémorale sphérique comporte une encoche où passent le ligament et l'artère de la tête fémorale.
- B L'angle cervico-diaphysaire sépare le col du corps fémoral, il est d'environ 60 degrés.

Question 2 réponse D

- A Les vitamines A,E,D,K sont des vitamines hydrosolubles
- B Le Potassium (K+) est le principal cation extracellulaire



Examen Confédéral de Médecine Traditionnelle Chinoise / DNMTC® Règlement Étude du Corps Humain - ECH - Edition mars 2019

QRC - Questions de cours

Quelles sont les principales hormones surrénaliennes ?

La corticosurrénale : les minéraux corticoïdes (aldostérone, rénine angiotensine) et les glucocorticoïdes (cortisol).

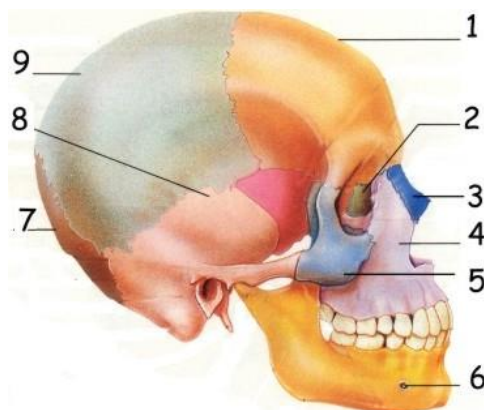
La médullosurrénale : adrénaline et noradrénaline

Questions à compléter : Insérer les chiffres correspondants aux bonnes réponses

L'IRM est contre indiqué pour les patients contenant **2**. Elle permet notamment l'analyse **3**.
Elle dispose le patient dans **5** et permet une imagerie **6** intéressante en particulier pour les **7**

1	trou vertébral
2	des pace maker et certains implants
3	des ligaments, des ménisques, de la moelle épinière, de l'os
4	cellules du système immunitaire
5	un champ magnétique et une onde radio
6	en coupe
7	tissus mous

Schéma à légénder



os occipital	7
os frontal	1
os temporal	8
orbite	2
os nasal	3
os malaire	5
maxillaire inférieur	6
os pariétal	9
maxillaire supérieur	4

- **QCM** : pour la réponse, vous cochez lisiblement la ou les lettres qui conviennent dans une grille réponse qui vous sera fournie
- **QRC** : Questions de cours, réponses à rédiger sur feuille réponse fournie. *Un emplacement sous la question est réservé à cet effet.*
- **Schémas** : légendes à remplir dans une grille réponse qui vous sera fournie

NB : Ces descriptifs d'examen ne sont pas contractuels et peuvent être modifiés sans préavis.