



Examen Confédéral de Médecine Traditionnelle Chinoise / DNMTC®

Règlement Étude du Corps Humain - ECH - Edition mars 2025 – Candidat libre

L'examen du DNMTC® est organisé par la Confédération Nationale de Médecine Traditionnelle Chinoise CFMTC et a pour but d'évaluer le niveau de formation des étudiants des écoles agréées, ainsi que de toute personne désirant s'y présenter en tant que candidat libre.

I - Conditions d'inscription : session ECH

- Candidat libre : présenter un dossier de votre formation
- fournir une attestation du nombre d'heures effectuées avec le programme suivi

Les inscriptions doivent être transmises aux différentes organisations professionnelles au plus tard le 20 février pour la session du 11 mars 2025.

Coût de l'examen

Les candidats doivent s'acquitter d'un droit d'examen à chaque session.

Le budget ainsi constitué permet de régler les frais de fonctionnement. Les examinateurs, correcteurs et autres organisateurs participent à titre bénévole. Les montants des droits d'examen sont fixés annuellement par le conseil d'administration de la CFMTC.

Le candidat doit :

- Être adhérent à une organisation professionnelle et à jour de cotisation ou régler le montant de la cotisation 2024 de **35€** en même temps que le dossier d'inscription à l'examen, mais par chèque séparé. Les étudiants non encore adhérents à une organisation professionnelle doivent fournir un dossier d'affiliation en sus de la cotisation.
- Régler les frais d'examen : merci de faire 3 chèques séparés (1 pour cotisation, 1 pour frais de dossier, 1 pour frais d'examen)
- Candidat libre **70€ plus frais de dossier non remboursable 50€**

N.B. : En cas de dédit, aucun remboursement ne sera effectué. En cas de situation grave seule la commission d'examen de la CFMTC est habilitée à statuer sur une telle décision.

Organisation générale

- ☉ À l'entrée de la salle d'examen, la vérification de l'identité est de mise, et l'anonymat des copies est garanti.
- ☉ Pendant la durée des épreuves, aucune communication entre candidats, sous quelque forme que ce soit, ne sera admise.
- ☉ Tous les sacs, les appareils connectés, portable ou /et montre ne seront pas acceptés dans la salle d'examen et devront être déposés à l'entrée de la salle.

II - Modalités d'inscription

Candidats libres

- ☉ Les organisations professionnelles acceptent d'étudier les demandes de candidats libres ; ces dossiers seront présentés à la commission d'examen qui statuera sur ces demandes ; les décisions de la commission sont souveraines et ne peuvent faire l'objet d'aucun recours.

Afin d'être présentés à la commission d'examen, les candidats libres doivent :

- ☉ ***devenir adhérent étudiant à l'une des OPM.***
- ☉ ***fournir une (ou des) attestation(s) de formation avec le nombre d'heures suivies***
- ☉ ***fournir une photocopie du diplôme d'école ou du carnet de notes s'ils existent***

III - Organisation de l'examen

- L'épreuve d'**Étude du Corps Humain- ECH** aura lieu le **Mardi 11 mars 2025** à Paris et à Aix en Provence et se déroulera de **14h30 à 16h30.**

Les candidats recevront une convocation mentionnant :

- L'heure de convocation à l'épreuve,
- Un numéro d'inscription qu'ils devront inscrire sur leurs copies.

Les candidats devront utiliser des stylos à encre ou à bille (*à l'exclusion de tout crayon à papier*).

Les résultats seront adressés directement par courrier au candidat dans un délai de 3 semaines.

- Toute contestation des résultats devra être adressée par courrier à la CFMTC dans un délai d'un mois après l'examen ;
- La commission d'examen étudiera à nouveau les copies et prendra les décisions qu'elle jugera nécessaires. Aucune copie ne sera restituée, ni montrée au candidat.

IV - Contenu des examens

IV. 1 – Évaluation des connaissances - Épreuve d'Étude du Corps Humain- ECH

L'écrit d'Étude du Corps Humain- ECH comprend un ensemble de questions en **Anatomie - Physiologie - Sémiologie**

Le détail de points pour chaque question sera donné sur la copie d'examen.

Il faut obtenir un minimum de 12/20 pour être reçu à cette épreuve d'ECH

Exemples de questions

QCM - Questions type A : 1 seule bonne réponse

Parmi les propositions suivantes, laquelle est correcte ?

- A l'œsophage est un conduit musculo-membraneux qui fait suite au larynx
- B à droite de l'œsophage se trouve l'aorte
- C à gauche de l'œsophage se trouve l'aorte**
- D l'œsophage mesure chez l'adulte 10 cm environ
- E l'œsophage aboutit dans le sphincter d'Oddi

QCM - Questions TYPE K

À chaque question correspondent quatre propositions, 1.2.3.4.

Répondre A si les propositions 1+2+3 sont correctes

Répondre B si les propositions 1+3 sont correctes

Répondre C si les propositions 2+4 seules sont correctes

Répondre D si la proposition 4 est correcte

Répondre E si les propositions 1+2+3+4 sont correctes

Question 1 : réponse C

Le ventricule droit projette le sang :

1. Dans l'oreillette gauche
- 2. Dans la petite circulation**
3. Dans l'aorte
- 4. Dans l'artère pulmonaire**

Question 2 réponse B

Quelles sont les affirmations qui sont correctes ?

- 1. Le colon règle la résorption de l'eau**
2. La rate est une glande digestive pour la médecine occidentale
- 3. Le pancréas a une fonction exocrine**
4. L'intestin grêle s'abouche dans le gros intestin par un sphincter nommé pylore

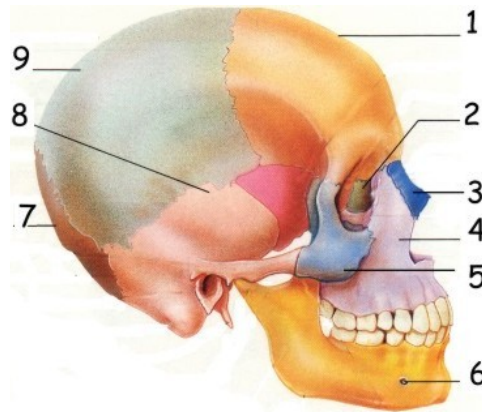
QRC - Questions de cours

Quelles sont les principales hormones surrénaliennes ?

La corticosurrénale : les minéraux corticoïdes (aldostérone, rénine angiotensine) et les glucocorticoïdes (cortisol).

La médullosurrénale : adrénaline et noradrénaline

Schéma à légender



os occipital	7
os frontal	1
os temporal	8
orbite	2
os nasal	3
os malaire	5
maxillaire inférieur	6
os pariétal	9
maxillaire supérieur	4

- **QCM** : pour la réponse, vous cochez lisiblement la ou les lettres qui conviennent dans une grille réponse qui vous sera fournie
- **QRC** : Questions de cours, réponses à rédiger sur feuille réponse fournie. *Un emplacement sous la question est réservé à cet effet.*
- **Schémas** : légendes à remplir dans une grille réponse qui vous sera fournie

NB : Ces descriptifs d'examen ne sont pas contractuels et peuvent être modifiés sans préavis.

INFORMATION RGPD

En adhérant à la FNMTC ou à l'UFPMTC, vous acceptez que celle-ci mémorise les données personnelles que vous lui avez communiquées :

- Vous informe des activités de ces associations
- Utilise des photos de vous en situation d'examen à des fins de communication

De son côté, afin de protéger la confidentialité de vos données personnelles, la FNMTC ou l'UFPMTC s'engage à ne pas les divulguer, ne pas les transmettre à toute personne ou toute entité, entreprise ou organisme quel qu'il soit, ni partager ces données avec qui que ce soit conformément au Règlement Général de Protection des Données de 2018 sur la protection des données personnelles